

INTERREG - IPA CBC 2021-2027

Република Бугарија и Република Северна Македонија

Интегрирана Територијална Стратегија

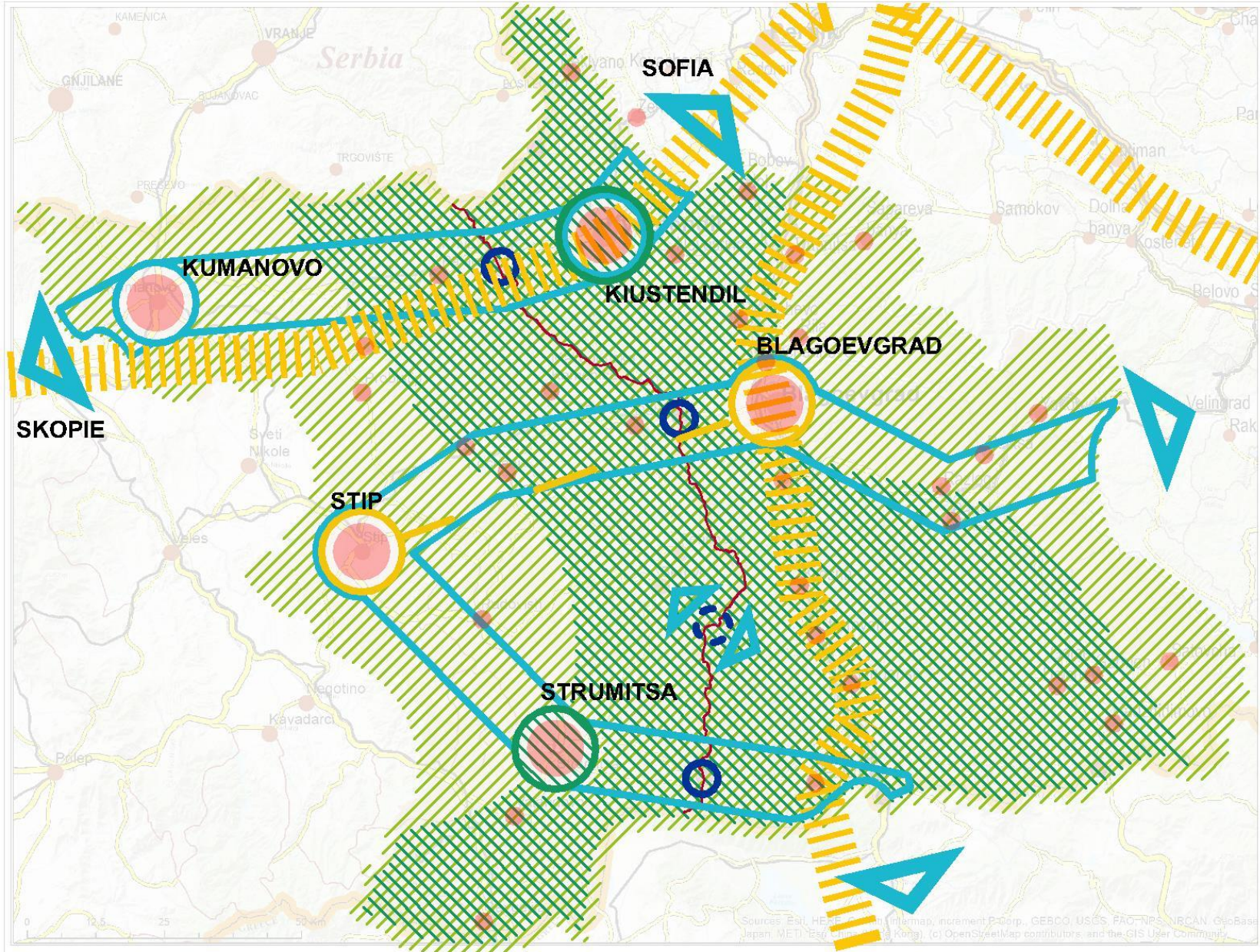
која има за цел да го стимулира развојот на територијата од двете страни на границата преку збир на заеднички проекти реализирани во рамките на регионот



Цел на политика 5

Европа поблиску
до граѓаните*

* Една од целите на поврзаните политики на програмскиот период 2021 – 2027 год.



Анкети

Научени
лекции

Стратешки
контекст

Програма за прекугранична соработка
меѓу Република Бугарија и
Република Северна Македонија

Позелен,
нискојаглероден
регион

Поповрзан
регион

Интегрирана
територијална
стратегија

Територијална анализа

АНАЛИЗАТА на територијата е селективна и се фокусира на утврдување на потребите и потенцијалите на областа, погодна за решавање на прекугранични инвестиции

Географски карактеристики и животна средина

Демографски карактеристики и пазар на труд

Аспекти на социо - економски развој

Транспортна и инженерска инфраструктура

Културно, историско и природно наследство

Туризам

ТА е условно поделени во две насоки:

Зголемување на конкурентноста на локалната економија и подобрување на деловното опкружување и

Развој на атрактивен туристички производ за сите сезони преку заеднички интелегентни решенија

Зголемување на конкурентноста на локалната економија и подобрување на деловното опкружување:

- надминување на разликите меѓу населбите и депопулацијата;
- истакнување на малите и средни претпријатија (МСП) со фокус на семејниот бизнис преку поддршка за зголемување на компетентноста на персоналот;
- зголемување на ресурсите и енергетската ефикасност на МСП со методите на циркуларната економија;
- континуирано обновување на МСП поврзани со нови знаења и вештини, воведување дигитални технологии;
- мерки за решавање на проблемот со недостаток на квалификуван кадар и зголемување на квалификацијата на извршниот и раководниот кадар
- зголемување на културата на компанијата за соработка помеѓу МСП;
- поттикнување на економски неактивни луѓе да бараат работа и да студираат и да го стимулираат бизнисот во креирање нови работни места

Развој на атрактивен туристички производ за сите сезони преку заеднички интелигентни решенија:

- развој на систем за алтернативно движење;
- заеднички акции за намалување на домашното и прекуграничното загадување на животната средина и прилагодување на климатските промени;
- координирани заеднички акции во случаи на природни непогоди и несреќи;
- подобрување на свеста на локалното население за влијанието на човековата активност и создавање мотивација за зачувување на културно-историското и природното наследство;
- развој и одржување на инфраструктурата на културно-историските локалитети и природните знаменитости;
- корекција на силната сезонска природа на туристичките услуги во регионот на прекугранична соработка;
- насочени мерки за развој на еколошки туризам;
- финансиска поддршка за културни активности и размени;

СТРАТЕШКА ЦЕЛ - Социјален развој и кохезија преку оддржлив економски раст заснован на „економија на знаење“ и насочен кон отстранување на значајните разлики помеѓу центрите на население на различни хиерархиски нивоа во регионот на прекуграничната соработка

Специфична цел 1.1. Зголемување на конкурентноста на локалната економија и подобрување на деловното опкружување

Специфична цел 1.2. Културното и историското наследство на Република Бугарија и Република Северна Македонија: предуслов за развој на атрактивен туристички производ за сите сезони со помош на паметни решенија кои обезбедуваат универзален пристап и учество

ЛИСТА НА ПРОЕКТИ што треба да се извршат во прекуграничната област

- Потенцијал за прекугранична природа на проектната идеја**

Поврзаност со потребите и потенцијалот за развој на територијата

Соодветност на финансиските можности на програмата

Позитивен кумулативен ефект врз потребите идентификувани во стратегијата и потенцијалот за развој на територијата како резултат на имплементацијата на интегрираниот пакет на територијални и тематски фокусирани проекти